

# GUIDE DE LA RETRAITE DES ARTISTES-AUTEURS

---

2021



Caisse nationale de retraite  
complémentaire des artistes-auteurs



# GUIDE DE LA RETRAITE DES ARTISTES-AUTEURS

---

## 2021

#1	<b>L'IRCEC</b> .....	<b>p. 3</b>
#2	<b>RAAP</b> .....	<b>p. 4</b>
#3	<b>RACD</b> .....	<b>p. 16</b>
#4	<b>RACL</b> .....	<b>p. 22</b>
#5	<b>CAVAR-CAVMU-CREA</b> .....	<b>p. 27</b>
#6	<b>Recouvrement amiable &amp; contentieux</b> ....	<b>p. 29</b>
#7	<b>Action sociale &amp; secours</b> .....	<b>p. 30</b>

# #1

## L'IRCEC

Si vous êtes **artiste-auteur professionnel** et que vous êtes **rémunéré(e) en droits d'auteur**, l'IRCEC est l'organisme de Sécurité sociale qui assure la gestion de votre retraite complémentaire obligatoire.

Organisme de droit privé, l'IRCEC exerce une mission de service public, sous la tutelle du Ministère des Solidarités et de la Santé. La Caisse comptabilisait fin 2019 plus de **78 500 adhérents**, cotisants, retraités ou ayants droit d'un ou de plusieurs régimes.

Si l'Agessa et la Maison des Artistes vous considèrent, depuis le 1<sup>er</sup> janvier 2019, comme affilié(e) au régime de base au premier euro perçu, cette modification n'a aucun impact sur les règles d'affiliation des régimes de l'IRCEC. Ainsi, au RAAP, vous devrez atteindre le seuil d'affiliation de 9 135 euros d'assiette sociale (valeur 2021) pour être affilié(e).

### QUEL QUE SOIT VOTRE SECTEUR DE CRÉATION ARTISTIQUE, VOUS DISPOSEZ D'UN RÉGIME COMPLÉMENTAIRE OBLIGATOIRE :

#### LE RAAP ➤

Pour tous les artistes-auteurs professionnels : auteurs graphiques, plastiques ou photographiques, illustrateurs, écrivains ou traducteurs littéraires, auteurs et compositeurs d'œuvres musicales, dialoguistes de doublage, auteurs et compositeurs dramatiques, auteurs de spectacle vivant, auteurs de films, etc.

### AUQUEL S'AJOUTE, SELON LA NATURE DE VOTRE ACTIVITÉ :

#### LE RACD ➤

Pour les auteurs et compositeurs dramatiques, auteurs de spectacle vivant, auteurs de films.

#### LE RACL ➤

Pour les auteurs et compositeurs lyriques, les dialoguistes de doublage.

Selon la nature de leur activité, les artistes-auteurs cotisent à un ou plusieurs régimes de retraite complémentaire gérés par l'IRCEC : dans tous les cas et si vous atteignez le seuil d'affiliation, au RAAP, puis selon votre activité artistique au RACD et/ou au RACL.

## #2

# VOTRE COTISATION RAAP

### QUI COTISE ?

La cotisation au RAAP est **obligatoire** dès lors que votre assiette sociale, calculée à partir de vos revenus artistiques de l'année 2020, atteint ou dépasse notre **seuil d'affiliation**, fixé en 2021 à 9 135 euros (soit 900 fois le SMIC horaire). En dessous de ce seuil, vous êtes exonéré de la cotisation RAAP. Selon la nature de vos activités, vous cotisez également au RACD et/ou au RACL.

### COMMENT LA COTISATION EST-ELLE CALCULÉE ?

Le montant de votre cotisation en 2021 se calcule sur la base de l'**assiette sociale** telle que déclarée auprès de l'URSSAF. Pour rappel, votre assiette sociale se compose :

- **du montant brut** des droits d'auteur acquis en 2020 lorsque ces derniers sont assimilés fiscalement à des traitements et salaires,
- **du montant des revenus** imposables au titre des bénéficiaires non commerciaux (chiffre d'affaires - frais réels) majorés de 15 %,
- ou encore, si vous optez pour la déclaration en **micro-BNC**, votre assiette sociale repose sur le format suivant : (chiffre d'affaires - 34 %) + 15 %.

### SUR QUELS REVENUS ET À QUELS TAUX ?

L'intégralité de votre « assiette sociale » est prise en compte pour le calcul de votre cotisation, dès lors que vous avez atteint :

- 9 135 euros (seuil d'affiliation au RAAP en 2021) ;
- et jusqu'à 123 408 euros (3 fois le plafond annuel de la Sécurité sociale en 2021).

Le taux de cotisation du RAAP est de **8 % de votre assiette sociale**. Vous pouvez si vous le souhaitez, opter pour un **taux réduit à 4 %** si votre assiette sociale en 2021 ne dépasse pas 27 405 €.

### LE SAVIEZ-VOUS ?

*Vos cotisations de retraite (de base et complémentaires) sont déductibles de votre revenu imposable. L'assiette sociale prise en compte par l'IRCEC est strictement identique à celle que vous avez déclarée auprès de l'URSSAF.*

## UN RÉGIME SOUPLE ET ADAPTÉ AUX RÉALITÉS PROFESSIONNELLES

- Si vos revenus n'atteignent pas pour une année donnée une limite fixée à 27 405 euros (trois fois le seuil d'affiliation au RAAP en 2021), vous pouvez demander à **bénéficier d'un taux réduit de 4 %** avant le 30 novembre de l'année de la cotisation. Vos droits seront réduits d'autant.
- Vous disposez d'un **taux aménagé au RAAP de 4 %** sur les revenus déjà soumis à cotisation auprès du RAFL et/ou du RACD.
- La cotisation de retraite complémentaire au RAAP des auteurs, traducteurs, illustrateurs ou photographes dits « du livre » est **prise en charge pour moitié par la Sofia** au titre du droit de prêt en bibliothèque, dans la limite d'une assiette sociale de deux fois le plafond annuel de la Sécurité sociale, soit 82 272 euros en 2021.
- Vous pouvez conserver, pendant une période transitoire de dix ans, le **niveau de cotisation de la classe pour laquelle vous avez opté en 2016** s'il s'avère que l'application du taux proportionnel entraîne une diminution de vos droits à la retraite du RAAP. Cette demande doit être formulée avant le 30 novembre via votre espace adhérent.
- Si vous n'avez pas atteint le seuil d'affiliation (9 135 euros en 2021), vous n'êtes pas tenu de cotiser. Il est néanmoins nécessaire de nous en informer directement en ligne dans votre espace adhérent lors du pré-appel de la cotisation RAAP en avril de chaque année.
- Si vous n'avez pas atteint le seuil d'affiliation (9 135 euros en 2021), vous pouvez également choisir, au moment de la campagne de pré-appel, de cotiser volontairement à 4 ou 8 % du seuil d'affiliation (365,40 euros ou 730,80 euros en 2021). Dans tous les cas, cette demande doit être effectuée avant le 30 novembre de l'année concernée, via votre espace adhérent.
- Vous pouvez enfin, si votre situation le justifie (insuffisance de ressources ou incapacité professionnelle) solliciter auprès des services de l'IRCEC une **exonération totale ou partielle** de vos cotisations, à condition d'en faire la demande avant le 31 mars de l'année qui suit l'appel de cotisation.

Le tableau en page suivante vous aidera à exprimer votre choix.

## LE MONTANT DE VOTRE COTISATION

**VOTRE ASSIETTE  
SOCIALE EST :**

**COTISATION RAAP 2021**

Inférieure  
à 9 135 euros (1)

Vous n'êtes pas tenu de cotiser, sauf si vous souhaitez cotiser volontairement. Dans ce cas, n'oubliez pas de nous l'indiquer en ligne dans le cadre de la campagne de pré-appel.

Comprise entre  
9 135 et 27 405 euros (2)

Votre cotisation est de 8 %, ou de 4 % si vous optez pour le taux réduit, à condition d'en faire la demande avant le 30 novembre 2021.

Comprise entre  
27 405 et 123 408 euros

Votre cotisation est de 8 %.

Supérieure  
à 123 408 euros (3)

Votre cotisation est de 8 %, à concurrence de 123 408 euros. La partie de revenus dépassant ce plafond n'est pas prise en compte dans le calcul de la cotisation au RAAP.

**Vous disposez d'un taux aménagé au RAAP de 4 % sur les revenus déjà soumis à cotisation RACD et/ou RAFL.**

*(1) Seuil d'affiliation au RAAP (2) Trois fois le seuil d'affiliation au RAAP (3) Plafond de cotisation fixé à trois fois le plafond annuel de la Sécurité sociale. Ces montants (ici 2021), sont réévalués chaque année.*

### LE PRÉLÈVEMENT À LA SOURCE

Depuis le 1<sup>er</sup> avril 2020, tous les producteurs d'œuvres documentaires ont l'obligation de déclarer en ligne, précompter et prendre en charge partiellement la cotisation RAAP des auteurs avec lesquels ils sont en contrat.

La SACD et les producteurs d'œuvres de fiction et d'animation précomptent déjà depuis plusieurs années la cotisation RAAP, sur les revenus soumis au RACD (voir page 16). Le décret paru en 2020 ajoute la prise en charge par ces producteurs d'1 % de la cotisation RAAP.

# MODALITÉS PRATIQUES

## LE PRÉ-APPEL

Courant avril, vous déclarez votre assiette sociale, en ligne, dans votre espace adhérent IRCEC. C'est l'étape préalable pour bénéficier d'un appel de cotisation en deux temps.

- Vous nous indiquerez votre assiette sociale 2021, que vous calculez sur la base des droits d'auteur perçus en 2020. Si vous ne nous fournissez pas ces informations dans les délais impartis, nous ne pourrons pas générer de premier appel : vous recevrez en conséquent un seul appel de cotisations, au dernier trimestre.
- Vous y préciserez le **taux de cotisation proportionnel** que vous souhaitez voir appliquer sur votre assiette sociale (8 % ou 4 %) en fonction de votre situation.
- Si votre **assiette sociale est inférieure** au seuil d'affiliation, vous pouvez **cotiser volontairement**. Il est alors nécessaire de nous l'indiquer au cours de la campagne de pré-appel, en indiquant si vous souhaitez cotiser à **4 %** ou à **8 %**.
- Les options pour un taux de **4 %** ou pour une cotisation volontaire doivent être formulées chaque année avant le 30 novembre, via votre espace adhérent.

## DEUX APPELS DE COTISATION

**01.** Courant **juin**, vous recevrez votre **premier avis de paiement** (de la moitié de la cotisation annuelle), établi sur la base des renseignements que vous nous aurez indiqués en ligne dans le cadre du pré-appel. Si vous n'avez pas renseigné votre assiette sociale 2021 en avril, notez que vous ne recevrez pas de premier appel.

**02.** Un **second avis** de paiement vous sera envoyé au **dernier trimestre**, indiquant le solde éventuel restant à payer. À la fin de l'été, l'URSSAF aura en effet communiqué à l'IRCEC le montant de votre assiette sociale 2021, ce qui permet d'actualiser le calcul de votre cotisation.

### COMMENT PAYER ?

- *en ligne, dans votre espace adhérent, par **carte bleue** ou **mandat SePA***
- *par **prélèvement mensuel**, sur la base de l'échéancier dont le montant pourra être ajusté lors des 1<sup>er</sup> et 2<sup>e</sup> appels*

# LE MONTANT DE VOTRE PENSION DE RETRAITE AU RAAP

Le tableau ci-après exprime différentes projections visant uniquement le RAAP. Pour rappel, la pension servie par le RAAP vient en complément du montant de votre retraite de base et de vos autres pensions éventuelles (RACD, RACL, etc.).

## CALCULEZ LE MONTANT DE VOTRE PENSION

$$\text{Montant de votre pension} = \text{Nombre de points acquis} \times \text{Valeur annuelle du point} \times \text{Coefficient de minoration éventuel}$$

*(8,62 euros en 2021)*

	10 ans
Vos revenus moyens annuels ont été de :	
10 000 euros	880 euros
15 000 euros	1 320 euros
25 000 euros	2 200 euros
35 000 euros	3 080 euros
50 000 euros	4 400 euros
70 000 euros	6 159 euros
90 000 euros	7 919 euros

**Votre pension de retraite est calculée en fonction d'un nombre de points acquis** au cours de votre carrière, selon le montant de vos cotisations. Vous pouvez déterminer le nombre de points acquis pour l'année 2020 en divisant le montant de votre cotisation par la valeur d'achat du point, fixée à 78,37 euros en 2021.

**Si vous ne demandez pas votre retraite, elle ne vous sera pas versée.**

Les projections exprimées sont données à **titre indicatif**, sur la base de revenus constants et d'un montant de **cotisation au taux entier de 8 %**. Au taux réduit de 4 %, le montant de la pension est diminué de moitié.



Vous avez cotisé :

20 ans

30 ans

40 ans

Vous pourrez prétendre à une pension de retraite annuelle RAAP de :

1 760 euros	2 640 euros	3 520 euros
2 640 euros	3 960 euros	5 280 euros
4 400 euros	6 599 euros	8 799 euros
6 159 euros	9 239 euros	12 319 euros
8 799 euros	13 199 euros	17 599 euros
12 319 euros	18 478 euros	24 638 euros
15 839 euros	23 758 euros	31 677 euros

### LE SAVIEZ-VOUS ?

*Le taux de rendement du RAAP est de 11 %, ce qui signifie qu'en moins de dix ans l'artiste-auteur à la retraite aura perçu un montant de pension RAAP équivalent aux cotisations qu'il aura versées. Ce taux de rendement est donc très favorable.*

## VOTRE PENSION AU RAAP

### RETRAITE DU RAAP

Date d'effet de la pension	<ul style="list-style-type: none"><li>◆ 1<sup>er</sup> jour du mois civil suivant la demande formelle de l'assuré.</li><li>◆ L'attribution de la pension n'est pas subordonnée à la cessation d'activité.</li><li>◆ Rappel : la cotisation RAAP est due pour la totalité de l'année, même si la retraite est prise en cours d'année.</li></ul>
Conditions à remplir	<ul style="list-style-type: none"><li>◆ Avoir atteint le minimum de 30 points.</li><li>◆ En cas contraire, un versement forfaitaire unique correspondant à quinze ans de pension est effectué sur demande formulée auprès des services de la Caisse.</li></ul>
Versement forfaitaire unique ( <i>montant brut</i> )	Nombre de points acquis x valeur annuelle de service du point (8,62 euros en 2021) x 15.
Retraite à taux plein	<ul style="list-style-type: none"><li>◆ À partir de l'âge du taux plein*.</li><li>◆ À partir de l'âge d'ouverture des droits* si l'assuré perçoit sa pension de retraite du régime général des salariés à taux plein.</li><li>◆ À partir de l'âge d'ouverture des droits* pour inaptitude et pour les anciens combattants.</li></ul> <p style="text-align: right;">* Voir tableau page 28</p>
Retraite avec minoration définitive	À partir de l'âge d'ouverture des droits si l'une des conditions du taux plein n'est pas remplie. La minoration définitive peut être comprise entre 2,5 % et 20 %.
Montant de la retraite RAAP ( <i>montant brut annuel</i> )	<ul style="list-style-type: none"><li>◆ Nombre de points acquis x valeur du point de retraite (8,62 euros en 2021) x coefficient de minoration éventuel.</li><li>◆ Une majoration familiale de 10 % est appliqué sur vos droits si vous avez eu ou élevé 3 enfants au moins pendant 9 ans jusqu'à leur seizième anniversaire.</li></ul>
Formalités à effectuer pour bénéficiaire de sa retraite	Se connecter sur le site <a href="http://www.info-retraite.fr">www.info-retraite.fr</a> . Votre demande effectuée en ligne sur votre compte personnel est ensuite transmise à tous les régimes auprès desquels vous avez cotisé.
Versements des pensions	Tous les mois à terme échu (calendrier des versements 2021, téléchargeable dans votre espace adhérent <a href="http://www.ircec.fr">www.ircec.fr</a> ).

## RETRAITE DE RÉVERSION DU RAAP

Lors du décès de l'assuré, une pension de réversion peut être attribuée au conjoint survivant dans les conditions suivantes :

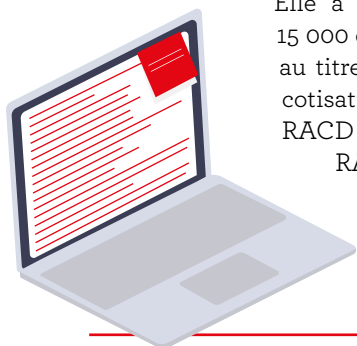
Date d'effet de la pension de réversion	<ul style="list-style-type: none"><li>♦ Au 1<sup>er</sup> jour du mois civil qui suit le décès si la demande est faite dans les 12 mois suivants le décès.</li><li>♦ Au 1<sup>er</sup> jour du mois civil qui suit la demande si la demande est faite plus de 12 mois après le décès.</li></ul>
Conditions à remplir pour bénéficier de la pension de réversion	<ul style="list-style-type: none"><li>♦ Être âgé d'au moins 60 ans.</li><li>♦ Justifier de 18 mois de mariage avec le conjoint décédé sauf si un enfant est issu du couple.</li><li>♦ L'assuré doit avoir atteint le minimum de 50 points avant son décès.</li><li>♦ En cas contraire, un versement forfaitaire unique (VFU) est effectué en faveur du conjoint survivant dès lors qu'il atteint l'âge de 60 ans.</li><li>♦ Une demande doit être formulée auprès des services de la Caisse.</li></ul>
Versement forfaitaire unique ( <i>montant brut</i> )	60 % du nombre de points acquis par l'adhérent x valeur du point de retraite (8,62 euros en 2021) x 15.
Montant de la pension de réversion ( <i>montant brut annuel</i> )	<ul style="list-style-type: none"><li>♦ 60 % des points acquis par l'adhérent x valeur du point (8,62 euros en 2021).</li><li>♦ Une majoration familiale de 10 % est appliqué sur vos droits si vous avez eu ou élevé 3 enfants au moins jusqu'à leur seizième anniversaire.</li><li>♦ La pension est partagée entre le conjoint et les ex-conjoints non remariés, au prorata de la durée de chaque mariage (sous réserve que les conditions énoncées ci-dessus soient remplies).</li></ul>
Formalités à effectuer pour bénéficier de la pension	Prendre contact avec les conseillers "prestations" de l'IRCEC dès le décès de l'adhérent en leur adressant : <ul style="list-style-type: none"><li>♦ la copie du bulletin de décès,</li><li>♦ un relevé d'identité bancaire au nom du bénéficiaire,</li><li>♦ les copies des 2 derniers avis d'imposition,</li><li>♦ la copie du livret de famille si au moins 3 enfants,</li><li>♦ l'extrait d'acte de naissance de l'assuré décédé,</li><li>♦ la copie de la pièce d'identité du bénéficiaire.</li></ul>

*Vous pouvez effectuer une seule demande via [www.info-retraite.fr](http://www.info-retraite.fr)*

# CAS PRATIQUES POUR LES COTISATIONS DE 2021

*Les exemples développés ci-après expriment différentes situations professionnelles.*

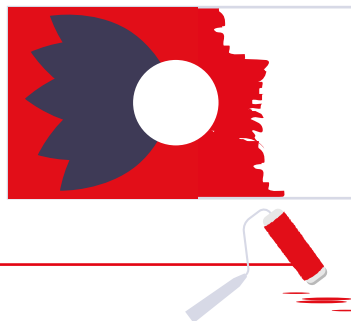
## MARTHA EST ÉCRIVAIN ET SCÉNARISTE.



Elle a perçu en 2020 près de 40 000 euros ainsi répartis : 15 000 euros pour son activité d'écrivain (RAAP) et 25 000 euros au titre de son activité de scénariste (RACD). Le montant des cotisations IRCEC de Martha sera le suivant : 2 000 euros au RACD ( $25\ 000 \times 8\%$ ) auxquels s'ajoutent 2 200 euros pour le RAAP, ainsi composés : ( $15\ 000 \times 8\% = 1\ 200$ ) + ( $25\ 000 \times 4\% = 1\ 000$ ) au titre des cotisations RAAP calculées sur ses revenus également soumis à cotisation au RACD. Ses cotisations à l'IRCEC seront donc de 4 200 euros.

## SPIKE EST PLASTICIEN.

Étant un fidèle de la classe C, il s'est acquitté au titre de l'année 2016 d'un montant de cotisations de 2 694 euros, ce qui lui ouvrait droit à 36 points. Son assiette sociale 2021, calculée à partir de ses revenus artistiques de l'année précédente, est de 20 000 euros. En 2021, il peut au choix s'acquitter d'une cotisation de 800 euros ( $20\ 000 \times 4\%$ ) ou de 1 600 euros ( $20\ 000 \times 8\%$ ), soit, dans les deux cas, un montant plus faible que celui de la classe C, pour un nombre de points inférieur (10 ou 21 points). Il a donc la possibilité d'opter pour le maintien de son option pour la classe C. Il pourra s'acquitter en 2021 de 2 820 euros et acquerra en conséquence 36 points.



---

## JOAN EST AUTEUR DE BANDE DESSINÉE.

Il a perçu 25 000 euros en 2020, qu'il a déclarés en traitements et salaires. Souhaitant bénéficier du taux réduit, sa cotisation RAAP en 2021 sera de 1 000 euros ( $25\,000 \times 4\%$ ), dont la moitié prise en charge par la Sofia, ses revenus de droit d'auteur étant issus à plus de 50 % de contrats d'édition. Joan s'acquittera donc de 500 euros, la Sofia prenant en charge la moitié de sa cotisation. S'il n'avait pas opté pour un taux réduit de 4 %, sa cotisation calculée au taux de 8 % aurait été de 1 000 euros ( $25\,000 \times 8\%$  diminués de moitié par la prise en charge Sofia).



---

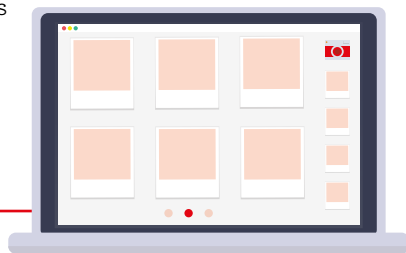
## RENÉ EST PHOTOGRAPHE.

Il demande la liquidation de ses droits à pension au RAAP à effet du 1<sup>er</sup> juillet 2021. En fin d'année 2020, son compte carrière au RAAP affiche un total de 480 points.

En 2020, il a perçu des droits d'auteur supérieurs au seuil d'affiliation 2021 et il doit donc s'acquitter d'une cotisation RAAP en 2021. Le montant exact de sa cotisation due et exigible au titre de l'année 2021 lui est communiqué lors du second appel de cotisation au dernier trimestre 2021, ce montant lui permettant d'acquérir 50 points.

Ainsi, sa pension au RAAP est liquidée à effet du 1<sup>er</sup> juillet 2021 sur la base de 480 points. Une fois la cotisation due au RAAP au titre de l'année 2021 réglée, le nombre total de points sera de 530 points (480 points + 50 points).

Le montant de la pension de René sera révisé à effet du 1<sup>er</sup> juillet 2021 et recalculé afin d'y ajouter les 50 points issus de ladite cotisation.



---

## GASTON COLLABORE AVEC LES MÊMES INTERPRÈTES,

depuis 2016, il leur livre des sketches et des chansons. Il dépend de ce fait du RAAP, du RACD et du RACL. Il a gagné en tout 8 000 euros en 2019 et la même somme en 2020 (5 000 euros de revenus RACD et 3 000 euros de revenus RACL).

Au titre de ses revenus 2019, Gaston se trouvait sous le seuil d'affiliation pour le RAAP : aucune cotisation ne lui est appelée. Au RACD, il a cotisé 400 euros (5 000 x 8 %) et au RACL, 195 euros (3 000 x 6,5 %), soit un total de 595 euros.

L'année suivante, rien n'a changé : aucune cotisation ne lui est appelée au titre du RAAP 2021. Cependant, Gaston souhaite désormais cotiser volontairement au RAAP. La cotisation volontaire étant calculée sur le montant du seuil d'affiliation, il peut s'acquitter

au choix d'une cotisation de 730,80 euros (9 135 x 8 %) ou de 365,40 euros (9 135 x 4 %). Gaston est considéré comme affilié au RAAP (dépassant le seuil d'affiliation) du fait de sa volonté de cotiser à ce régime volontairement.

---

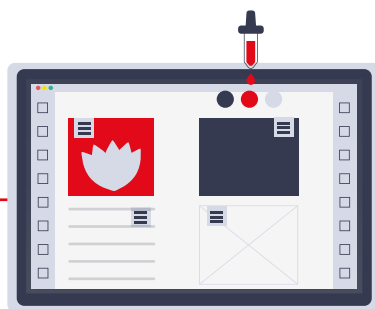


---

## CLÉOPÂTRE EST GRAPHISTE.

Elle a déclaré 200 000 euros de revenus en 2020. Sa cotisation RAAP sera calculée jusqu'à hauteur du plafond, fixé à 123 408 euros, soit 9 872,64 euros (123 408 x 8 %), qu'elle réglera en ligne dans son espace adhérent.

---



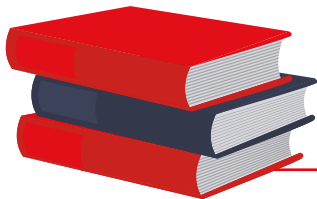
---

## ANGÉLINA EST TRADUCTRICE LITTÉRAIRE.

Elle exerce depuis trois ans et justifie d'un revenu net annuel de 10 000 euros en 2018 et du même montant en 2019. En 2020, ses revenus sont de 6 000 euros. En 2021, compte tenu de ses revenus de l'année 2020, son assiette sociale est inférieure au seuil d'affiliation. Angéline sera exonérée de cotisation RAAP.

En revanche, et sur sa demande, elle pourra cotiser volontairement sur la base de 9 135 euros à un taux de 4 % ou de 8 % en fonction du choix dont elle fera part à l'IRCEC au moment de la campagne de pré-appel en avril.

Angéline souhaitant cotiser au RAAP à hauteur de 8 %, sa cotisation sera de 730,80 euros ( $9\,135 \times 8\%$ ). Compte tenu de sa profession, et du fait que l'intégralité de ses revenus de droits d'auteur sont issus de contrats d'édition, elle bénéficiera d'une prise en charge de moitié par la Sofia. Sa cotisation RAAP sera donc de 365,40 euros.



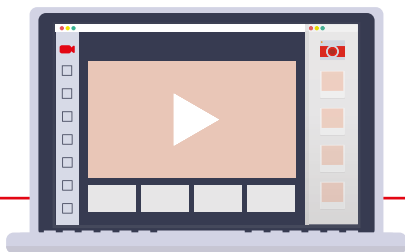
---

## DELPHINE EST AUTEUR DE DOCUMENTAIRE.

En contrat avec Thaïlande Prod, elle a perçu 15 000 euros de droits d'auteur en 2020. Thaïlande Prod précompte une cotisation RAAP à hauteur de 8 %, dont 2 % à sa charge. Le montant du précompte représente 1 200 euros (300 euros à la charge du producteur et 900 euros à la charge de Delphine).

Delphine est par ailleurs photographe. Elle a perçu à ce titre 5 000 euros de droits d'auteur en 2020. En 2021, l'assiette sociale de Delphine est de 20 000 euros et le montant de ses précomptes représente 1 200 euros. Au moment des campagnes de pré-appel et d'appels au RAAP 2021, Delphine ne formule aucune option.

Son taux de cotisation est donc de 8 %. Le montant de sa cotisation sera de 1 600 euros ( $20\,000 \times 8\%$ ). Déduction faite des 1 200 euros déjà précomptés, il lui reste donc 400 euros à régler.



## #3

# VOTRE COTISATION RACD

### QUI COTISE ?

- Les auteurs dramatiques exerçant l'une des professions suivantes : scénariste, dialoguiste, adaptateur, réalisateur, auteur de la bible littéraire, auteur graphique d'animation, créateur des personnages originaux et des décors s'il s'agit d'un univers original, etc.
- Les auteurs et compositeurs dramatiques et du spectacle vivant : théâtre, danse, opéra, cirque, arts de la rue, etc.

### COMMENT LA COTISATION EST-ELLE CALCULÉE ?

Cette cotisation est due dès le premier euro de droits d'auteur perçu jusqu'à un plafond fixé annuellement (496 250 euros en 2021).

#### CAS GÉNÉRAL

La cotisation RACD, égale à 8 % du montant brut des droits d'auteur, est retenue à la source :

- par la **SACD** sur les droits de diffusion qu'elle répartit ;
- par les **producteurs** pour les droits issus de contrats directs entre producteurs et auteurs. Dans ce cas, les producteurs précomptent la cotisation RACD de 8 % et en prennent à leur charge 2 %.

Pour les auteurs issus du **spectacle vivant**, la cotisation au RACD ne fait pas l'objet d'un prélèvement à la source. Les revenus de droit d'auteur doivent être déclarés à l'IRCEC et une cotisation au RACD doit être réglée.

#### COTISATION DE SOLIDARITÉ

Elle représente 1 % du montant brut de vos droits d'auteur et concerne les auteurs qui perçoivent une retraite du RACD, ou qui totalisent 120 000 points. Cette cotisation est non attributive de points et est retenue à la source par les producteurs ou la SACD, dans les mêmes conditions que la cotisation de 8 %. Elle est acquittée par l'auteur seul, sans prise en charge par le producteur.



## LE SAVIEZ-VOUS ?

*Pour les auteurs dramatiques dont les revenus sont soumis à la cotisation au RACD, la cotisation du RAAP est prélevée directement par la SACD ou par les producteurs audiovisuels sur les droits versés.*

### COTISATION VOLONTAIRE

Si au cours d'une année l'auteur ne perçoit pas de redevances de droits d'auteur, il peut verser une cotisation volontaire égale à 8 % de la moyenne des redevances de droits d'auteur perçues au cours des trois années précédentes. La demande doit être adressée par écrit à l'IRCEC.

## COMMENT CALCULER VOTRE NOMBRE DE POINTS ?

Vous pouvez déterminer le nombre de points acquis pour l'année 2021 en divisant le montant de votre cotisation par la valeur d'achat du point, fixée à 3,97 euros en 2021.

Exemple : Votre cotisation annuelle est de 1 500 euros.

Votre nombre de points sera de 378 ( $1\,500 \text{ euros} / 3,97 \text{ euros} = 378 \text{ points}$ ).

## VOTRE BULLETIN DE SITUATION RACD

Vous pourrez télécharger dans votre espace adhérent, en milieu d'année, votre bulletin de situation faisant état des points acquis en 2020 et depuis le début de votre carrière, au régime RACD.

### RAPPEL

Dès que vos droits d'auteur perçus au cours de l'année 2020 atteignent le seuil d'affiliation au RAAP (9 135 euros), vous cotisez obligatoirement au régime RAAP en 2021. Cette cotisation vient s'ajouter à celle du RACD.

## LE PRÉCOMPTE PAR LE PRODUCTEUR

### UNE OBLIGATION LÉGALE

La cotisation RACD de **l'auteur de fiction ou d'animation** est retenue à la source - précomptée - par le producteur avec lequel il est **lié par contrat direct**. Actuellement, les films documentaires, institutionnels, publicitaires et les clips n'entrent pas dans le champ du précompte de la cotisation due au RACD par le producteur. En revanche, ces derniers entrent dans le périmètre de la cotisation RAAP.

Le producteur déclare et paye en ligne, à **la fin de chaque trimestre**, sur l'espace producteur qu'il aura préalablement créé sur le site [www.ircec.fr](http://www.ircec.fr), les cotisations dues par ses auteurs résidant fiscalement en France, au titre de la retraite complémentaire obligatoire. Vous pouvez visionner sur notre site internet un tutoriel vidéo vous expliquant la démarche.

➤ La cotisation due au RACD, ici précomptée, est de 8 % de la totalité du montant brut des droits versés par le producteur. Ce dernier en prend à sa charge 2 %, les 6 % restants à la charge de l'auteur.

➤ Le précompte par le producteur est de 1 % si l'auteur perçoit une pension de retraite du RACD ou s'il atteint le plafond de points au RACD (120 000 points).

### LE PRÉCOMPTE DE LA COTISATION RAAP SUR LES REVENUS SOUMIS AU RACD

Le producteur précompte la cotisation due au RAAP aux auteurs pour lesquels est également précomptée la cotisation due au RACD.

Le producteur n'ayant pas une connaissance exhaustive des revenus artistiques de son auteur, il précompte la cotisation due au RAAP à un taux de 4 %, excepté si l'auteur perçoit une pension de retraite au RAAP. L'IRCEC effectuera ensuite une régularisation de cotisation, sous la forme d'un appel de cotisations complémentaires ou d'un remboursement directement auprès de l'auteur concerné en fonction du montant de la totalité des revenus de droits d'auteur.

### UNE PRISE EN CHARGE SUPPLÉMENTAIRE

*Depuis le 1<sup>er</sup> avril 2020 les producteurs d'œuvres audiovisuelles - fictions/animation et documentaires - sont également tenus de déclarer en ligne, précompter et prendre en charge partiellement la cotisation RAAP de leurs auteurs.*

*Retrouvez toutes les infos pratiques dans votre espace producteur [www.ircec.fr](http://www.ircec.fr)*

## ESTIMATION DU MONTANT DE VOTRE FUTURE RETRAITE RACD

Points acquis lors du départ en retraite	Montant brut annuel de la retraite
900	342,90 euros
2 000	762 euros
10 000	3 810 euros
25 000	9 525 euros
120 000	45 720 euros

Ces estimations vous sont communiquées selon la réglementation actuellement en vigueur et sans tenir compte d'un éventuel coefficient de minoration. Les montants bruts de retraite sont calculés à taux plein et en fonction de la valeur de service du point de retraite, fixée à 0,381 euros pour 2021.

### PRÉCISIONS CONCERNANT VOTRE PENSION

Les cotisations sont attributives de droits jusqu'à la liquidation de la pension. Le montant de la retraite ou du remboursement est calculé provisoirement sur la base des droits connus par l'IRCEC lors de la demande puis recalculé dès connaissance de l'intégralité des droits.

### RAPPEL

L'attribution de la pension n'est pas subordonnée à la cessation d'activité.  
Une cotisation de solidarité, au taux de 1 %, est due à compter de la liquidation de la pension si vous continuez à percevoir des droits (voir page 16).

### LE SAVIEZ-VOUS ?

La Commission des Affaires sociales du RACD peut allouer des secours occasionnels aux artistes-auteurs se trouvant dans une situation difficile (voir page 30).  
Le formulaire de demande est proposé en téléchargement dans votre espace adhérent ([www.ircec.fr](http://www.ircec.fr)).

## VOTRE PENSION AU RACD

### RETRAITE DU RACD

Date d'effet de la pension	<ul style="list-style-type: none"> <li>◆ 1<sup>er</sup> jour du mois civil suivant la demande formelle de l'assuré.</li> <li>◆ L'attribution de la pension n'est pas subordonnée à la cessation d'activité.</li> </ul>
Conditions à remplir	<ul style="list-style-type: none"> <li>◆ Avoir atteint le minimum de 900 points.</li> <li>◆ En cas contraire, un remboursement des cotisations est effectué sur demande formulée auprès des services de la Caisse.</li> </ul>
Remboursement des cotisations lorsque le minimum de 900 points n'est pas atteint	<ul style="list-style-type: none"> <li>◆ Remboursement des cotisations versées au RACD revalorisées en fonction du prix d'achat du point à la date de la demande.</li> <li>◆ Remboursement possible à partir de l'âge du taux plein* ou à partir de l'âge d'ouverture des droits si l'assuré perçoit sa pension de retraite du régime général des salariés.</li> </ul>
Retraite à taux plein	<ul style="list-style-type: none"> <li>◆ À partir de l'âge du taux plein*.</li> <li>◆ À partir de l'âge d'ouverture des droits* si l'assuré perçoit sa pension de retraite du régime général des salariés à taux plein.</li> <li>◆ À partir de l'âge d'ouverture des droits* pour inaptitude et pour les anciens combattants.</li> </ul> <p style="text-align: right;"><i>* Voir tableau page 28</i></p>
Retraite avec minoration définitive	À partir de l'âge d'ouverture des droits si l'une des conditions du taux plein n'est pas remplie. La minoration définitive peut être comprise entre 5 % et 30 %.
Montant de la retraite RACD (montant brut annuel)	Nombre de points acquis x valeur du point de retraite (0,381 euros en 2021) x coefficient de minoration éventuel.
Formalités à effectuer pour bénéficiaire de sa retraite	Se connecter sur le site <a href="http://www.info-retraite.fr">www.info-retraite.fr</a> . Votre demande effectuée en ligne sur votre compte personnel est ensuite transmise à tous les régimes auprès desquels vous avez cotisé.
Versements des pensions	Tous les mois à terme échu (calendrier des versements 2021, téléchargeable dans votre espace adhérent <a href="http://www.ircec.fr">www.ircec.fr</a> )

## RETRAITE DE RÉVERSION DU RACD

Lors du décès de l'assuré, une pension de réversion peut être attribuée au conjoint survivant dans les conditions suivantes :

Date d'effet de la pension de réversion

- ♦ Au 1<sup>er</sup> jour du mois civil qui suit le décès si la demande est faite dans les 12 mois suivants le décès.
- ♦ Au 1<sup>er</sup> jour du mois civil qui suit la demande si la demande est faite plus de 12 mois après le décès.

Conditions à remplir pour bénéficier de la pension de réversion

- ♦ Être âgé d'au moins 60 ans.
- ♦ Le conjoint doit avoir atteint le minimum de 900 points. En cas contraire, un remboursement des cotisations est effectué sur demande formulée auprès des services de la Caisse.

Remboursement des cotisations lorsque le minimum de 900 points n'est pas atteint

Remboursement des cotisations versées au RACD par l'adhérent décédé, revalorisées en fonction du prix d'achat du point à la date de la demande.

Montant de la pension de réversion (montant brut annuel)

- ♦ 60 % des points acquis par l'adhérent x valeur du point de retraite (0,381 euros en 2021).
- ♦ La pension est partagée entre le conjoint et les ex-conjoints non remariés, au prorata de la durée de chaque mariage (sous réserve que les conditions énoncées ci-dessus soient remplies).

Formalités à effectuer pour bénéficier de la pension

Prendre contact avec les services de l'IRCEC dès le décès de l'adhérent en leur adressant :

- ♦ le bulletin de décès,
- ♦ un relevé d'identité bancaire au nom du bénéficiaire,
- ♦ les copies des 2 derniers avis d'imposition,
- ♦ l'extrait d'acte de naissance de l'assuré décédé,
- ♦ la copie de la pièce d'identité du bénéficiaire.

*Vous pouvez effectuer une seule demande via [www.info-retraite.fr](http://www.info-retraite.fr)*

### RAPPEL

Depuis le 1<sup>er</sup> janvier 2019, votre pension de retraite complémentaire est soumise au prélèvement à la source de l'impôt sur le revenu. La partie correspondant au montant de votre impôt est reversée directement par l'IRCEC, chaque mois, à l'administration fiscale. Vous pouvez consulter le taux de prélèvement calculé par la DGFIP en téléchargeant votre attestation dans votre espace adhérent ou sur [www.impots.gouv.fr](http://www.impots.gouv.fr).

## #4

# VOTRE COTISATION RACL

## QUI COTISE ?

Les auteurs et compositeurs d'œuvres musicales et les dialoguistes de doublage ayant atteint le seuil d'affiliation, fixé à 2 739 euros en 2021 (sur les droits d'auteurs 2020).

## COMMENT LA COTISATION EST-ELLE CALCULÉE ?

### CAS GÉNÉRAL

La cotisation 2021 est égale à 6,5 % du montant brut des droits d'auteur perçus en 2020, compris entre 2 739 euros et 376 665 euros. La cotisation obligatoire est due jusqu'à la liquidation de la retraite du RACL.

### COTISATION DE SOLIDARITÉ

Cette cotisation, égale à 1,5 % du montant brut des droits d'auteur perçus en 2020 est due par les non-retraités pour la part de leurs revenus supérieurs à 376 665 euros et par les retraités atteignant le seuil de 2 739 euros. Cette cotisation n'est pas attributive de points.

### COTISATION VOLONTAIRE

Si l'auteur a perçu moins de 2 739 euros de droits d'auteur en 2020, il peut verser une cotisation volontaire de 178,06 euros, à condition d'avoir déjà versé trois cotisations au titre du RACL. Le versement de cette cotisation permet l'acquisition de 20 points de retraite. La demande doit être adressée par écrit à l'IRCEC via le formulaire de contact mis à disposition dans votre espace adhérent.

### POURQUOI COTISER VOLONTAIREMENT ?

- Pour atteindre un minimum de 850 points et bénéficier d'une retraite.
- Pour augmenter le montant de votre retraite.

Cette cotisation peut être versée jusqu'à la liquidation de la pension de retraite, sans aucune limite d'âge.

## COMMENT LA COTISATION EST-ELLE RÉGLÉE ?

Elle est **retenue à la source par la Sacem** sur les droits qu'elle répartit. Lorsque le prélèvement par la Sacem ne permet pas le règlement intégral de cette cotisation, un appel complémentaire est adressé à l'adhérent par l'IRCEC en fin d'année, afin de solder sa cotisation.

### RAPPEL

Si vos droits d'auteur ont atteint 9 135 euros en 2020, la cotisation RAAP viendra s'ajouter, en 2021, à celle due au RACL. Sur vos revenus déjà soumis au RACL, le taux de cotisation qui s'applique au RAAP est de 4 %.

## COMMENT CALCULER VOTRE NOMBRE DE POINTS ?

Vous pourrez déterminer le nombre de points acquis pour l'année 2021 en divisant le montant de votre cotisation par la valeur d'achat du point, fixée à 8,903 euros en 2021.

Exemple : Votre cotisation annuelle est de 1 500 euros.

Votre nombre de points sera de 168 ( $1\,500 \text{ euros} / 8,903 \text{ euros} = 168 \text{ points}$ ).

## VOTRE BULLETIN DE SITUATION RACL

Vous pouvez consulter en ligne, dans votre espace adhérent, votre bulletin de situation faisant état des points acquis en 2020 et depuis le début de votre carrière, au régime RACL.

### RAPPEL

Le montant de la pension du RACL est calculé en fonction des droits d'auteur connus par l'IRCEC à la date d'ouverture du droit à pension. Il fera, en conséquent, l'objet d'un recalcul dès que l'intégralité des droits d'auteurs sera connue et les cotisations y afférant, réglées.

### LE SAVIEZ-VOUS ?

- *Votre cotisation de retraite complémentaire RACL est déductible de votre revenu imposable.*
- *Vous pouvez acquérir 2 750 points au maximum par année.*

## ESTIMATION DU MONTANT DE VOTRE FUTURE RETRAITE PERSONNELLE RACL

Nombre de points acquis lors du départ en retraite	Montant brut annuel de la retraite
850	469,20 euros
9 000	4 968 euros
22 125	12 213 euros
40 000	22 080 euros
55 000	30 360 euros

Ces estimations vous sont communiquées selon la réglementation actuellement en vigueur et sans tenir compte d'un éventuel coefficient de minoration. Les montants bruts de retraite sont calculés à taux plein et en fonction de la valeur de service du point de retraite, fixée à 0,552 euros pour 2021.

### PRÉCISIONS CONCERNANT VOTRE PENSION

La pension RACL se liquide à compter de l'âge du taux plein (voir tableau page 28), ce qui peut entraîner une différence entre l'âge de liquidation au régime général et au RACL.

L'attribution de la pension n'est pas subordonnée à la cessation d'activité. Une **cotisation de solidarité** au taux de 1,5 % est due après la liquidation de la retraite.

### RAPPEL

Depuis le 1<sup>er</sup> janvier 2019, votre pension de retraite complémentaire est soumise au prélèvement à la source de l'impôt sur le revenu. La partie correspondant au montant de votre impôt est reversée directement par l'IRCEC, chaque mois, à l'administration fiscale ([www.impots.gouv.fr](http://www.impots.gouv.fr)).

### LE SAVIEZ-VOUS ?

La Commission des Affaires sociales du RACL peut allouer des secours occasionnels aux artistes-auteurs se trouvant dans une situation difficile (voir page 30). Le formulaire de demande est proposé en téléchargement dans votre espace adhérent ([www.ircec.fr](http://www.ircec.fr)).



# VOTRE PENSION AU RACL

## RETRAITE DU RACL

Date d'effet de la pension	<ul style="list-style-type: none"><li>◆ 1<sup>er</sup> jour du mois civil suivant la demande formelle de l'assuré, sous réserve d'être à jour de ses cotisations.</li><li>◆ L'attribution de la pension n'est pas subordonnée à la cessation d'activité.</li></ul>
Conditions à remplir	<ul style="list-style-type: none"><li>◆ Avoir atteint le minimum de 850 points.</li><li>◆ Si le nombre de points acquis est inférieur à 850, il est possible de demander le bénéfice d'un versement forfaitaire unique (VFU) représentant 15 fois le montant annuel de la pension.</li><li>◆ Être à jour du paiement de ses cotisations.</li></ul>
Retraite à taux plein	<ul style="list-style-type: none"><li>◆ À partir de l'âge du taux plein*.</li><li>◆ À partir de l'âge d'ouverture des droits* en cas d'inaptitude au travail reconnue par le régime général des travailleurs salariés et pour les anciens combattants.</li><li>◆ La pension RACL se liquide à compter de l'âge du taux plein*, ce qui peut entraîner une différence entre l'âge de liquidation au régime général et au RACL.</li></ul> <p><i>* Voir tableau page 28</i></p>
Retraite avec application d'un coefficient de minoration	<p>À partir de l'âge d'ouverture des droits*, si les conditions du taux plein ne sont pas remplies. Le coefficient de minoration est définitif.</p> <p><i>* Voir tableau page 28</i></p>
Montant de la retraite RACL (montant brut annuel)	<ul style="list-style-type: none"><li>◆ Si 850 points au minimum: versement d'une pension. Nombre de points acquis x valeur de service du point (0,552 euros en 2021).</li><li>◆ Si moins de 850 points: versement forfaitaire unique et définitif. Nombre de points acquis x 15 x valeur de service du point (0,552 euros en 2021).</li></ul>
Formalités à effectuer pour bénéficier de sa retraite	<p>Se connecter sur le site <a href="http://www.info-retraite.fr">www.info-retraite.fr</a>.</p> <p>Votre demande effectuée en ligne sur votre compte personnel est ensuite transmise à tous les régimes auprès desquels vous avez cotisé.</p>
Versements des pensions	<p>Les pensions sont versées tous les mois à terme échu (calendrier des versements 2021, téléchargeable dans votre espace adhérent <a href="http://www.ircec.fr">www.ircec.fr</a>).</p>

## RETRAITE DE RÉVERSION DU RACL

Lors du décès de l'assuré, une pension de réversion peut être attribuée au conjoint survivant dans les conditions suivantes :

Date d'effet de la pension de réversion

- ♦ Au 1<sup>er</sup> jour du mois civil qui suit le décès si la demande est faite dans les 12 mois suivants le décès.
- ♦ Au 1<sup>er</sup> jour du mois civil qui suit la demande si la demande est faite plus de 12 mois après le décès.

Conditions à remplir pour bénéficier de la pension de réversion

- ♦ Être âgé d'au moins 60 ans.
- ♦ Justifier de 18 mois de mariage avec le conjoint décédé sauf si un enfant est issu du couple.
- ♦ L'adhérent décédé doit avoir atteint le minimum de 850 points de retraite.
- ♦ Si le nombre de points acquis est inférieur à 850, il est possible de demander le bénéfice d'un versement forfaitaire unique (VFU) représentant 15 fois le montant annuel de la pension de réversion.

Montant de la pension de réversion (montant brut annuel)

- ♦ Si l'adhérent décédé a atteint 850 points de retraite : versement d'une pension de réversion, 50 % des points du titulaire x valeur de service du point (0,552 euros en 2021).
- ♦ Si l'adhérent décédé n'a pas atteint 850 points de retraite, versement forfaitaire unique et définitif : 50 % des points du titulaire x 15 x valeur de service du point (0,552 euros en 2021).
- ♦ La pension est partagée entre le conjoint et les ex-conjoints non remariés, au prorata de la durée de chaque mariage (sous réserve que les conditions énoncées ci-dessus soient remplies).

Formalités à effectuer pour bénéficiaire de la pension

*Vous pouvez effectuer une seule demande via [www.info-retraite.fr](http://www.info-retraite.fr)*

Prendre contact avec les services de l'IRCEC dès le décès de l'adhérent en leur adressant :

- ♦ le bulletin de décès,
- ♦ un relevé d'identité bancaire au nom du bénéficiaire,
- ♦ les copies des 2 derniers avis d'imposition,
- ♦ l'extrait d'acte de naissance de l'assuré décédé,
- ♦ la copie de la pièce d'identité du bénéficiaire.

### RAPPEL

Les cotisations sont attributives de droits jusqu'à la liquidation de la pension. Le montant de la retraite ou du versement forfaitaire unique est calculé provisoirement sur la base des droits connus par l'IRCEC lors de la demande puis recalculé dès connaissance de l'intégralité des droits.

# #5

## RETRAITE DE BASE CAVAR - CAVMU - CREA

### CE RÉGIME CONCERNE LES ARTISTES-AUTEURS QUI :

- ▶ antérieurement au 1<sup>er</sup> janvier 1977 (date de leur rattachement au régime général de la Sécurité sociale par l'intermédiaire de la Maison des Artistes ou de l'Agessa), ont versé des cotisations à l'ex-CAVMU ou à l'ex-CAVAR ;
- ▶ avant leur affiliation à la Maison des Artistes ou à l'Agessa (si celle-ci se situe après 1977), ont cotisé au régime de base de l'ex-CREA.

### OUVERTURE DES DROITS

La pension est liquidée au premier jour du mois civil suivant la demande expresse de l'assuré(e), dans les conditions ci-dessous.

Paiement de la retraite	Conditions de liquidation
À taux plein	<ul style="list-style-type: none"><li>♦ Avant l'âge d'ouverture des droits (voir tableau page 28) pour les carrières longues ou les travailleurs handicapés.</li><li>♦ Entre 62 et 67 ans avec le nombre de trimestres requis en fonction de votre année de naissance, ou si vous êtes inapte au travail.</li><li>♦ Entre 65 et 67 ans, sans condition de durée d'activité.</li></ul>
Avec abattement de 1,25 % par trimestre manquant par rapport à l'âge ou au nombre de trimestres requis dans la limite de 25 %	Entre 62 et 67 ans, si le nombre de trimestres validés est inférieur au minimum requis.
Avec majoration de 0,75 % par trimestre supplémentaire	Au-delà de 62 ans avec plus de trimestres que le nombre requis.

L'âge d'ouverture des droits augmente progressivement de 60 à 62 ans et l'âge du taux plein de 65 à 67 ans. L'augmentation est de quatre mois à partir de la génération née dans le 2<sup>e</sup> semestre 1951, puis de 5 mois à partir de la génération née en janvier 1952 (voir tableau en page suivante).

Année de naissance	Âge pour le taux plein	Durée d'assurance pour le taux plein	Âge d'ouverture du droit
1948 et avant	65	160	60
1949	65	161	60
1950	65	162	60
1951 (01/07)	65+4 mois	163	60+4 mois
1952	65+9 mois	164	60+9 mois
1953	66 + 2 mois	165	61+ 2 mois
1954	66+7 mois	165	61+7 mois
1955	67	166	62
1956	67	166	62
1957	67	166	62
1958-1959-1960	67	167	62
1961-1962-1963	67	168	62
1964-1965-1966	67	169	62
1967-1968-1969	67	170	62
1970-1971-1972	67	171	62
1973 et suivant	67	172	62

## MONTANT DE LA PENSION

Il est calculé en fonction du nombre de points acquis multiplié par la valeur annuelle du point, fixée à **0,5731 euros** (valeur 2021). Les trimestres validés auprès l'ex-CAVMU, l'ex-CAVAR ou l'ex-CREA sont transformés en points à raison de 100 points par trimestre d'assurance.

## CUMUL EMPLOI RETRAITE

Depuis le 1<sup>er</sup> janvier 2015, un artiste-auteur peut toujours poursuivre son activité après avoir liquidé sa pension. Mais s'il a liquidé un régime de base, il n'acquiert plus aucun point au titre des autres régimes de base et complémentaires.

Exemple : Un salarié liquide sa retraite au régime général (CARSAT) au 1<sup>er</sup> juillet 2019. Il n'a jamais cotisé au RAAP. Il publie son premier livre, qui lui rapporte en 2020 des droits d'auteur pour un montant supérieur au seuil d'affiliation. Sa cotisation RAAP 2021 sera due, sans ouvrir de droits à la retraite.

## PENSION DE RÉVERSION

Cette pension est allouée sur demande du conjoint survivant âgé d'au moins 55 ans, sous réserve de justifier de ressources personnelles inférieures à 21 320 euros par an pour une personne seule ou 34 112 euros par an (valeurs 2021) pour un couple (revenus du conjoint, concubin ou partenaire compris).

Son montant est égal à 54 % de la pension de l'assuré(e).

## #6

# RECOUVREMENT AMIABLE ET CONTENTIEUX

L'IRCEC, en tant qu'organisme de Sécurité sociale, dispose d'un service dédié au recouvrement amiable et contentieux des cotisations. C'est le caractère obligatoire des cotisations, et leur versement par les adhérents, qui permet, d'une part d'assurer la validation des droits à la retraite et, d'autre part, de vous garantir une pension de retraite complémentaire.

## PLUSIEURS ÉTAPES

01. Si vos cotisations n'ont pas été payées à échéance, une lettre de relance (courrier simple) vous est envoyée dans le 1<sup>er</sup> trimestre de l'exercice qui suit, indiquant la somme à payer dès réception.
02. Au 2<sup>e</sup> trimestre, en l'absence de règlement ou de toute forme de communication avec la Caisse, l'IRCEC procède à l'envoi d'une mise en demeure de payer vos cotisations, et vous informe de l'application de majorations de retard. C'est le recouvrement amiable.
03. Au 3<sup>e</sup> trimestre, en l'absence de règlement ou de toute forme de communication avec la Caisse, votre dossier est transmis à un huissier. C'est le recouvrement contentieux.

Si votre dossier aboutit à une procédure contentieuse, en plus des cotisations et des majorations de retard dues, vous serez redevable des frais d'huissier.

## COMMENT ÉVITER LE RECOUVREMENT CONTENTIEUX ?

- En respectant les délais de paiement.
- En demandant à l'IRCEC la mise en place d'un échéancier de paiement.

Dans tous les cas, informez-nous des changements de situation ayant un impact sur vos cotisations. Exemple : cessation d'activité, changement d'adresse, arrêt maladie, modification conséquente de vos revenus, etc.

## COMMENT NOUS CONTACTER ?

Vous pouvez nous joindre par mail à l'adresse : [recouvrement@ircec.fr](mailto:recouvrement@ircec.fr)  
Si vous souhaitez nous faire parvenir la photocopie de vos justificatifs par voie postale, veillez à rappeler vos références (9 chiffres) sur vos correspondances.

## ACTION SOCIALE ET SECOURS

L'IRCEC est un organisme de Sécurité sociale qui assure un rôle d'accompagnement et d'entraide à destination de ses adhérents.

### QUI EST CONCERNÉ ?

Si vous êtes **adhérent, actif ou retraité**, de l'un des trois régimes gérés par l'IRCEC (RAAP, RACD et/ou RACL), que l'IRCEC est votre Caisse de retraite complémentaire principale et que vous justifiez d'une situation difficile (vie quotidienne, santé, catastrophe naturelle, etc.), vous avez la possibilité de déposer un dossier d'aide sociale auprès de votre régime.

Votre situation sera soumise de façon confidentielle à la Commission des Affaires sociales, composée d'administrateurs et de notre assistante de service social. Votre dossier sera examiné de façon globale (composition de votre foyer, revenus du foyer, justificatifs fournis, durée d'affiliation au régime, degré de détresse, etc.) afin d'apprécier au mieux votre situation. En fonction, une aide financière ponctuelle pourra vous être accordée, dans la limite des fonds disponibles.

Notre assistante de service social vous aidera, en amont, à constituer un dossier complet et vous accompagnera dans vos démarches.

### COMMENT SOLLICITER UNE AIDE ?

Le formulaire de demande d'aide sociale est **téléchargeable dans votre espace adhérent**. Accompagné de toutes les pièces utiles à l'étude de votre situation, ce formulaire devra être adressé à l'attention de notre assistante de service social, par mail ([actionsociale@ircec.fr](mailto:actionsociale@ircec.fr)) ou par courrier :

Service d'action sociale de l'IRCEC  
30 rue de la Victoire  
CS 51245  
75 440 Paris Cedex 09

À réception de votre dossier, notre assistante de service social vous tiendra informé des étapes de son traitement. À l'issue de la Commission des Affaires sociales et au terme des différentes étapes de validation réglementaires, la décision vous sera notifiée.

L'absence de réponse dans un délai d'un mois suivant la date de la Commission des Affaires sociales signifie le rejet implicite de votre requête. La Commission statue en fonction de l'urgence établie des demandes des auteurs et de la dotation disponible. Ses décisions sont souveraines et ne sont pas susceptibles de recours.

# www.ircec.fr

## RESTONS CONNECTÉS

### ➤ **Votre espace adhérent**

#### **Pour toutes vos démarches en ligne :**

Remplir votre pré-appel, régler vos cotisations en toute sécurité, modifier votre adresse ou vos coordonnées bancaires, prendre un rendez-vous ou échanger avec nos conseillers.

#### **Pour télécharger vos documents personnalisés :**

Bulletin de situation, attestation de versement pour votre déclaration fiscale, etc.

### ➤ **Nos publications**

Ircec le mag, nos études statistiques (REPÈRES#), notre rapport d'activité, etc.

### ➤ **Informez-vous**

Des actualités et notre fil Twitter pour tout savoir. Abonnez-vous à notre newsletter !



Toutes les démarches dans  
votre espace adhérent sur

**www.ircec.fr**

**TÉLÉPHONE**

Numéro d'appel unique  
01 80 501 888

**ACCUEIL**

Du lundi au vendredi  
de 9h45 à 16h30

**IRCEC**

30, rue de la Victoire - CS 51245  
75440 Paris, Cedex 09



Caisse nationale  
de retraite complémentaire  
des artistes-auteurs